

お知らせとお願い

提出書類(封筒・地区個票・PTAアンケート)について

* 地区児童会個票

4月10日(火)までに提出してください。

* PTAアンケート等

4月11日(水)までに提出してください。

* 家庭連絡簿

担任用(緑)・保健室用(白)の2部あります。

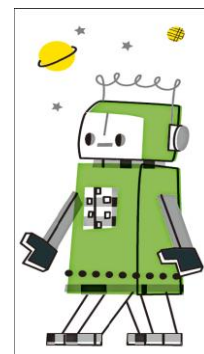
緑の票は、変更がありましたら訂正を、白い票は記入をお願いします。

* 保健票

特記事項がない場合は斜線を引いてください。

* 結核健康診断問診調査票

* 耳鼻科健康調査票



以上を 茶封筒に入れて4月13日(金)までに提出してください



授業参観・学級懇談会のお知らせ

23日(月)は授業参観・学級懇談会があります。是非、この機会に子どもたちのがんばる姿をご覧頂けたらと思います。ご出席の程、よろしくお願いします。

○授業参観・・・5時間目 13:40～14:25(各クラス教室)

○学級懇談会・・・6時間目 14:30～15:15(各クラス教室)



家庭訪問のお知らせ

今月24日(火)より家庭訪問があります。後日予定表を配布いたしますので、ご記入の上、ご返事ください。お忙しいとは存じますが、よろしくお願いいたします。

※家庭訪問中は4時間授業(13:30頃の下校)となります。

がくしゅうようぐについて

おとうぐばこのなかみ

- ① いろえんぴつ
- ② クレパス
- ③ はさみ
- ④ のり（スティックタイプでも〇）
- ⑤ セロハンテープ（カタツムリがたのもの）
- ⑥ 自由帳
- ⑦ さんすうのブロック（1年生でつかっていたもの）
- ⑧ けいさんカード
- ⑨ けんぱんハーモニカのふき口（ケースやきんちゃくぶくろに入れて）

すべてになまえをかいておきましょう！

ふでばこのなかみ

- ① くろえんぴつ 2BかB〈5本〉
- ② 赤えんぴつ 〈1本〉
- ③ けしゴム 〈1こ〉
- ④ じょうぎ 〈1本〉
- ⑤ フェルトペン（書写で使っていたペン） 〈1本〉

えんぴつは、まいにちけずっておきましょう！

お家の方・ホームの先生へ

装飾のついたもの、消えにくい消しゴムは学習に対する集中力を妨げます。子どもたちの有意義な学習のためにシンプルで使いやすい物をご用意ください。

えのぐセットのなかみ

- ① えのぐ
- ② ふで（太・細）
- ③ パレット
- ④ 水入れ
- ⑤ ぞうきん

なくなっているものがあれば

ほじゅう　　ねが
補充をお願いします。

〇毎日持ってくるもの

- ・ハンカチ
- ・ポケットティッシュ

〇月曜に持ってくるもの

- ・体操服　・上靴
- ・歯ブラシ・コップ
- ・マスク（給食当番のみ）

※すべて記名を確認してください

その他に…

- * 授業時数が変わります。金曜日のみ6時間で、下校時刻が、3時半頃になります。
- * 月に2回程度木曜日に6時間の日があります。学年だよりでお知らせします。
4月はありません。
- * 配布した教科書・ノート類・その他持ち物にはすべて名前を書いてください。
- * 学習で使うノート類は学校で一括購入しますが、なくなりましたら、字数や行数の同じものを各自購入してください。表紙の柄は何でも構いません。
(連絡帳・連絡袋は1年生で使っていたものを使用してください。)



☆ 毎日の時間割や持ち物など、

れんらくちょうでお伝えします。

基本的には時間割どおりですが、予定が変わることもありますので、毎日の連絡帳でお知らせします。連絡帳では、子どもたちが自分で見て、聞いて、考えて、書いて、伝える力を少しずつつけていってほしいと思います。不完全な連絡帳になることもあるかもしれません。おうちの方に伝わりきらない部分もあるかもしれませんが、学年便りとあわせてご確認ください。

また、連絡帳はご家庭と担任・学校をつなぐ大切なノートでもあります。お気づきのことがあれば、そのつどお知らせください。子どもたち、各クラス、学年全体をどうぞ長い目で励まし、支えてくださるようお願いいたします。

<主な持ち物>

- * 国語・・・教科書と国語ノート 漢字学習ノート（大判）
漢字ドリルと漢字ノート 書写の教科書
- * 算数・・・教科書と算数ノート 計算ドリルとドリルノート
- * 生活・・・教科書（下）
- * 体育・・・体操服・帽子
- * 音楽・・・教科書・鍵盤ハーモニカの吹き口
- * 図工・・・教科書・絵の具セット
- * 道徳・・・教科書・ファイル



下線のあるものは基本的に学校で保管します。

生活・音楽・図工については、学校で保管しておくものもありますが、毎日の準備をする際に、準備物がそろっているか気をつけてあげてください。

体操服は時間割にかかわらず、巾着袋等に入れて、週のはじめにもたせてください。（巾着袋は持ち手部分が長すぎるとフックにかけたときに、床について汚れます。）

当番などの仕事や、学習でも、自分で頑張ることが増えます。1年生で身につけた力の根っこにかわいい芽がたくさん出るといいですね。

