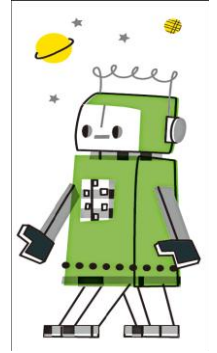


お知らせとお願い



●生活科町探検について

- 直前の天候によっては足場の悪さが予想されますので、長靴での参加が望ましいです。無ければ運動靴でも構いません。
- 水筒、帽子、ビニール袋（マジックで記名）を持たせて下さい。

●絵本バッグについて

図書室から借りた本や国語辞典を入れておくのに使用します。各自が机の横に引っかけて保管しますので、持ち手から底までが概ね35cm以内のものをご用意ください。（それ以上になると引きずったり、落ちて踏まれたりと、汚れや破損の原因になります。）