

2年 学年だよ(夏休み号)

平成29年7月20日(木)

NO.5

さあ、明日から 夏休み



まちにまった夏休みです。四月、1年生の面影が残るかわいいみんなと出会ってから早いもので、今日で一学期が終わりになります。

1年生よりもずいぶん難しくなった算数では、くり上がり、くり下がり、の計算をがんばりました。国語では、本読みをしたり、たくさんの漢字を学習したりしました。図工の作品作りや鍵盤ハーモニカ、トマトや夏野菜の観察、水泳なども、一生懸命取り組むことができました。一つひとつのことに、ねばり強く取り組むことで、少しずつ2年生らしくなってきました。本当によくがんばりましたね。

いよいよ夏休みが始まります。長い休みにしかできないようなことにも、ぜひチャレンジしてみてください。また、生活のリズムをくずさないよう、有意義な夏休みを過ごして下さい。たくさんの思い出ができるといいですね。

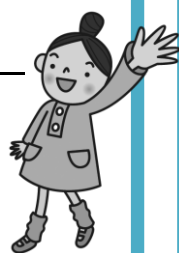
二学期のしぎょうしき

8月25日(金)

○もちもの

- ・上ぐつ
- ・たいいくかんシューズ
- ・ひっきようぐ
- ・れんらくちょう
- ・あゆみ(捺印の上)
- ・夏休みのしゅくだい
- ・ぞうきん(2まい)(無記名で)

※ 11時30分下校になります



おしらせ

☆点検・補充をお願いします☆

お道具箱や絵の具セット、ノート類で使いきっているものがあいましたら、補充をお願いします。

ノート類をご用意される際、使っているものと同じマス数をご用意下さい。



作品募集のお知らせ

習字（JA）

| | | |
|-----|--------------|------|
| | 条幅の部（画仙紙半切大） | 半紙の部 |
| 2 年 | ゆうき | たわら |

《注意》

- ・画仙紙半切大（タテ約 136cm×ヨコ約 35cm）
- ・半紙（タテ約 32.5cm×ヨコ約 24cm） *美濃紙は使用しない
- ・書体は各学年とも楷書
- ・表装・裏打ち・押印等は不可
- ・学年、氏名は半紙の左横に記入
- ・学年、氏名とも「漢数字」「漢字」「ひらがな」いずれでもよい

貯金箱（ゆうちょアイデア貯金箱コンクール）

《注意》

- ・大きさは、縦25cm×横25cm×高さ25cm以内 一人一点に限ります。
- ・材料は自由ですが、壊れやすいもの、腐りやすいものは避けて、持ち運びしやすいものにしてください。
- ・市販の工作キットは使用してはいけません。
- ・スポーツ選手や有名人などの個人写真を使用してはいけません。
- ・本やネットに載っている作品をマネしてはいけません。
- ・マンガやアニメのキャラクターを使ってはいけません。

第63回 青少年読書感想文全国コンクール

応募内容 縦書き 800字以内

- ・400字詰め原稿用紙2枚
- ・題名、学校名、学年、氏名は、1枚目右欄外に書き、一行目から文を書きます。
- ・作品はホチキスでとめ、応募表に必要なことを記入して、クリップでとめる。
- ・応募票は、図書館に置いています。
- ・表面記載の課題図書でも自由図書でも構いません。
- ・個人での応募はできませんので、応募したい人は担任までお知らせください。
- ・句読点はそれぞれ1字に数えます。改行のための空白箇所は字数として数えます。
- ・入賞、入選作品は返却しません。
- ・応募は個人のオリジナルで未発表の作品に限ります。
- ・作品は、本人の書いた字で応募して下さい。（代筆、コピーは不可）

※エントリーして作品が入賞した場合、個人名が公開されます。ご了承下さい。

夏休みのしゅくだい



☆計かくを立てて学しゅうしましょう!

・夏にジャンプ(夏休み用ドリル) 1さつ

1年生のけいさんのたしかめ 1まい

1年生のかん字のたしかめ 1まい

一言日記、1日の過ごし方、夏休みの絵日記 セットで1まい

・かん字ドリル(ノートにれんしゅう) **48 49 50**

①～⑩をかん字れんしゅうノートに、つめて書こう。(8ページと4行分)

・読書カード 2さつ分

・はみがきカレンダー 1まい



かだい図書のしょうかい

●「ぼあぼあ、だいじょうぶ」

(童心社)

●「なにがあっても ずっといっしょ」

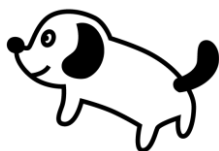
(金の星社)

●「アランの歯は でっかいぞ こわーいぞ」

(BL出版)

●「すぼこ」

(ほるぷ出版)



さらにチャレンジしたい人は…

① 貯金箱コンクール

② JA書道コンクール

③ 読書感想文コンクール





<夏休み 水泳指導について>



以前配布したプリントにてお知らせしましたとおり、夏休み中の水泳指導を下記のように行います。

| | 21日(金) | 24日(月) | 25日(火) | 26日(水) |
|-------------|--------|--------|--------|--------|
| 9:50~10:40 | ○ | | ○ | |
| 10:50~11:40 | | ○ | | ○ |

- 開始時刻の20分前には登校完了するように、家を出してあげてください。
 - ・天候による実施か中止かの判断は、午前8時に「ミマモルメ」で連絡
 - ・中止の配信をした場合、その後晴れても全学年その日の指導はなし
 - ・実施の配信をした場合でも、天候の急変があれば中止の配信をします
- 申し込みされた日に、お休みする場合は必ず、学校まで連絡をしてください。
電話 961-1195 ファックス 961-1196
- できるだけ、近くの子どもと誘い合わせて来るよう声かけをお願いします。
- 着替えは各教室で行います。水泳指導期間中は上靴を置いておくようにします。それぞれ、自分の登校最終日には忘れずに上靴を持ち帰るよう、ご家庭・ホームでも声かけをおねがいします。

