

<http://www.shimamoto-ele02.ed.jp>

二小学校だより

～自他を大切にし、
自律的にものごとを考え、
行動できる子ども～



新教育

課程号

平成 31 年 3 月 11 日 (月)

島本町立第二小学校

島本町東大寺四丁目 167 番地

校長 辻本 堅二

TEL 961-1195 FAX 961-1196

2020年度 新学習指導要領（小学校）が全面実施

～本校では平成 31(2019)年度より先行実施～

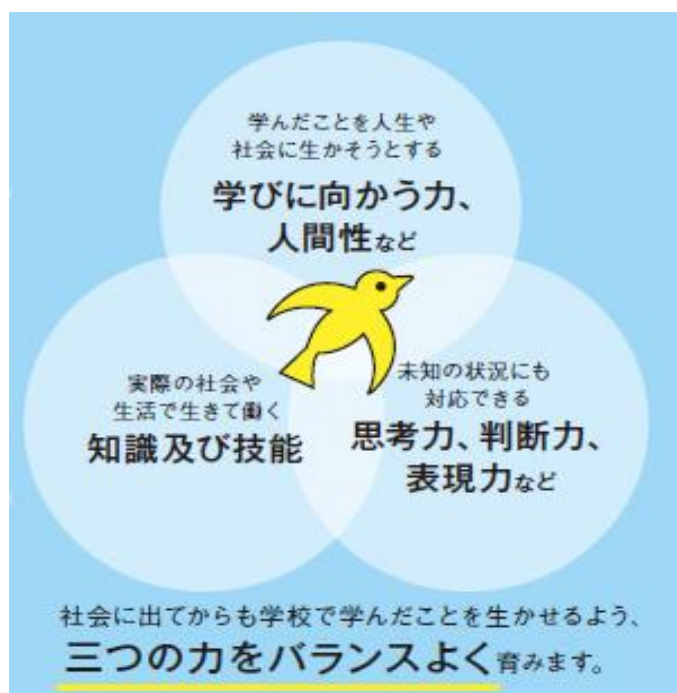
学校で学んだことが、子どもたちの「生きる力」となって、明日に、そしてその先の人生につながってほしい。これからの社会が、どんなに変化して予測困難になっても、自ら課題を見付け、自ら学び、自ら考え、判断して行動し、それぞれに思い描く幸せを実現してほしい。そして、明るい未来を、共に創っていきたい。2020 年度から始まる新しい「学習指導要領」には、そうした願いが込められています。

めざすのは「社会に開かれた教育課程」の実現。保護者のみなさまや地域の方々のお力添えをいただきながら、よりよい学校教育を通じてよりよい社会を創るという目標を達成していきます。

知・徳・体にわたる「生きる力」を子どもたちに育むため、「何のために学ぶのか」という学習の意義を共有しながら、授業の創意工夫や教科書等の教材の改善を引き出していけるよう、全ての教科等を、①知識及び技能、②思考力、判断

力、表現力等、③学びに向かう力、人間性等の 3 つの柱で再整理します。

(例) 中学校理科（生命領域）：
①生物の体のつくりと働き、生命の連続性などについて理解させるとともに、②観察、実験など科学的に探究する活動を通して、生物の多様性に気付くとともに規則性を見いだしたり表現したりする力を養い、③科学的に探究する態度や生命を尊重し、自然環境の保全に寄与する態度を養う。





本校では2020年4月に全面実施の新学習指導要領へのスムーズな移行を考え、平成31(2019)年度より新学習指導要領を先行実施します。ただし、評価(あゆみ)や一部の内容については現行の学習指導要領に則ったものになります。ご理解、ご協力のほどよろしくお願いいたします。

- ※説明や図は『学習指導要領「生きる力」(文部科学省)』を参考、引用
- ※本日配布した「生きる力 学びの、その先へ(文部科学省)」も参照してください。
- ※学校ホームページ(<http://www.shimamoto-ele02.ed.jp/>)に「新しい学習指導要領(文部科学省)」をアップしましたのでご覧ください。

本校の教育課程編成上の変更点

- ・授業時数について
 - 1～4年・・・本年度と変更なし
 - 5・6年・・・本年度より年間22時間程度(月あたり2コマ程度)増
- ・教科等について
 - 特別の教科道徳・・・本年度より実施
 - 3,4年外国語活動・・・既に実施(島本町全小学校)
 - 5,6年外国語・・・授業時間数は既に実施。「読む」「書く」活動を追加。
 - プログラミング教育・・・ICTのさらなる活用(タブレット等)、論理的思考
 - 防災・安全教育をさらに充実 など
- ・その他
 - 朝学習 10分・・・朝の会・朝学習 15分に変更(それに伴い、下校時刻が5分遅くなります)
 - 水曜日の清掃はなし(それに伴い、水曜日の下校時刻が10分早くなります)

◎日課および週時間（例）

| | | | 月 | 火 | 水 | 木 | 金 |
|----------|-----|---|-----------------------|-----|---|-----|-----|
| 朝の会・朝学習 | | 8:30 ~ 8:45 | | | | | |
| 1 | | 8:45 ~ 9:30 | ○ | ○ | ○ | ○ | ○ |
| 2 | | 9:35 ~ 10:20 | ○ | ○ | ○ | ○ | ○ |
| 中休み | | 10:20 ~ 10:50 予鈴：10:45 | | | | | |
| 3 | | 10:50 ~ 11:35 | ○ | ○ | ○ | ○ | ○ |
| 4 | | 11:40 ~ 12:25 | ○ | ○ | ○ | ○ | ○ |
| 給 食 | 準備 | 12:25 ~ 12:45 | | | | | |
| | 食事 | 12:45 ~ 13:05 | | | | | |
| | 片づけ | 13:05 ~ 13:10 | | | | | |
| 清掃（水はなし） | | 13:10 ~ 13:25 | | | | | |
| 昼休み | | 13:25 ~ 13:45 予鈴：13:40 13:10~13:30(水) 予鈴：13:25 | | | | | |
| 5 | | 13:45 ~ 14:30 13:30~14:15(水) | | | | | |
| 6 | | 14:35 ~ 15:20 14:20~15:05(水) | 4~6 | 3~6 | ☆ | 3~6 | 2~6 |
| 最終下校 | | 15:45 | * 授業終了後、「終わりの会」10分間程度 | | | | |

※1、2年生は上記に加え、月に2回程度6時間目に授業を実施。

※○・・・・・・・・全学年授業

4~6・・・・・・・・4年~6年授業

3~6・・・・・・・・3年~6年授業

2~6・・・・・・・・2年~6年授業

☆(月あたり)

・4年・・・・・・・・クラブ1回、
他は5時間授業

・5年、6年・・・・クラブ1回、
授業1回、
委員会活動1回、
他は5時間授業(1~2)



校内の安全・環境整備について

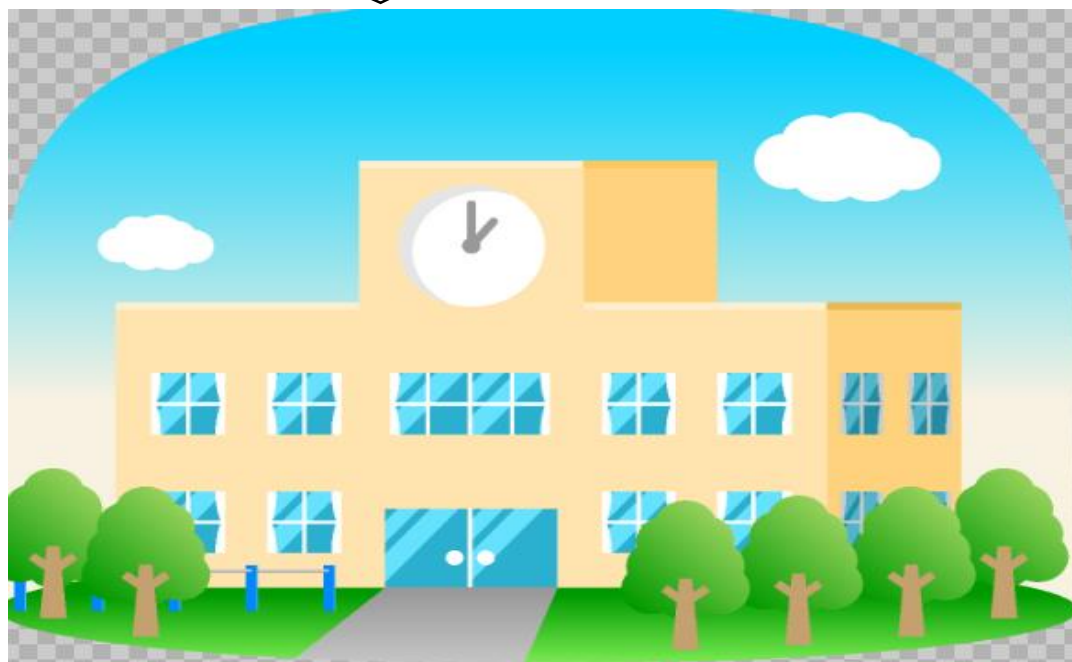
昨年の台風や経年劣化のため、安全・環境面で問題のある場所を年度末～春休みに改善します。また、新しい学習指導要領実施に向けて、ICT環境の整備を行います。

体育館舞台幕等の更新

体育館横の倒木後のレンガ等の整備（施工済）

給食棟・・・天井、床の補修（施工済み）、エアコン設置（施工済）、台車洗浄場の新設

コンピュータ室のPC更新、無線LAN環境の整備、タブレットPCの導入



北館階段踊り場の床のはり替え

新館と西館の渡り廊下の床のはり替え

たんぼぼ7教室の整備・・・たんぼぼ8の新設に伴うエアコンの設置（施工済）および教室整備

- ・西館のガス管整備
- ・西館調理室の水道管整備