

二小PTA組織の見直しアンケートについて

島本町立第二小学校PTA運営委員会

2021年6月

今年度はコロナ禍により様々な行事の開催が延期になっています。

そこでPTA活動と組織の見直しを行います。

共働き世帯が増えていることを踏まえ、

ここ数年の二小PTA運営委員会の方針を引継ぎ、

今年度も組織・活動のスリム化を提案します。

規約変更に関わる大きな変更事項ですので、

会員みなさまのご理解が必要です。

文章ではお伝えしにくい部分が多々あるため、カジュアルな文章と図式で説明します。



登下校の安全・子どもの環境維持・学校と地域との交流のために

活動するPTAはあくまでも任意加入団体であり、その活動も任意です。

今後もPTAがみなさんができる時にできる事を、無理ない形で続けていけるように、ぜひ一緒に考えてください。

資料をご覧の上、アンケートへのご回答をぜひお願いします！

アンケートのために見ていただきたいテーマは以下の通りです。

文化委員長を一人体制にする

地区長委員長を二人体制にする

委員長の立候補を全学年・全地区ブロックからOKにする

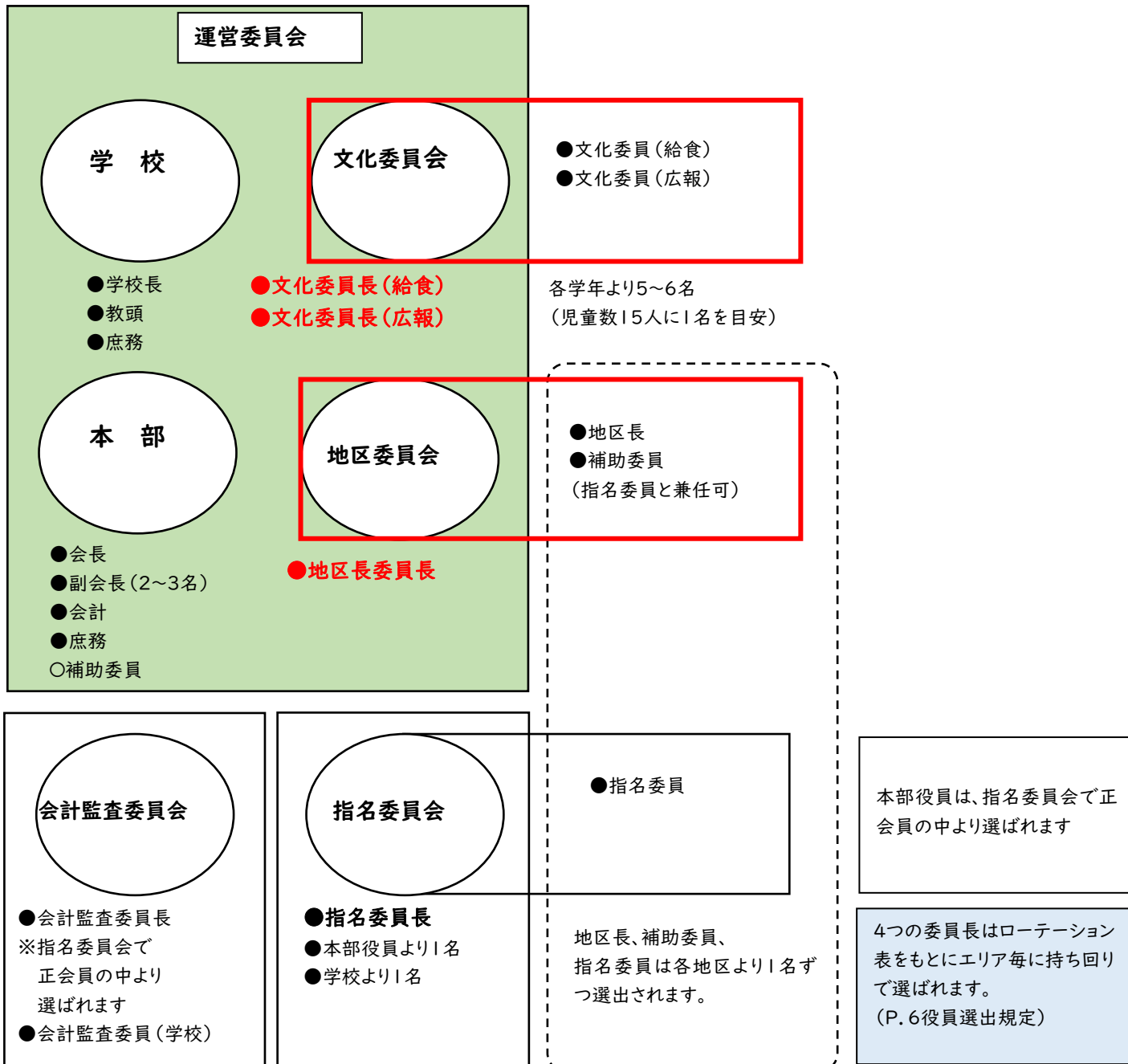
6年生の文化委員は立候補のみにする

Q & A

赤色の部分を変更する案です



二小PTA組織図



文化委員長（給食担当）と地区長委員長の見直しを行います

文化委員会とは？


文化委員会の中に文化委員長（給食担当）と文化委員長（広報担当）がある
文化委員会は何をする委員会？

→学年行事、給食試食会、八宝祭などのイベント、広報、文化委員長（給食担当）は年3回の給食定例会に出席、など


去年度、クラス委員会が文化委員に変更になった。

近年のスリム化で廃止された行事は...

月一回の献立会、エプロン点検、運動会の PTA 競技、3 年生以上の学年行事



近年、PTA 活動のスリム化が進んできて
給食委員長は負担が大きく軽減されてきているんだね



でも、八宝祭、運動会などの
行事担当は給食委員会が
担っているよ。

八宝祭はその都度、実行委員を募集。
子どもスタッフの募集もできる。運動会の
PTA 競技と3年生以上の学年行事は去年のス
リム化で廃止になったね。
給食試食会は文化委員が開催できる

一方、地区長委員会とは？

各地区のとりまとめ。
集団登下校、子どもたちへの注意喚起
地区の行事担当。
地域の方との交流など



課題

各地区長を取りまとめる**地区長委員長一人**の負担が大きい（成り手不足も深刻）

地区長を支える地区長副委員長の選出方法にも課題が。。

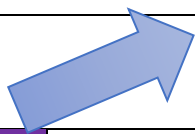
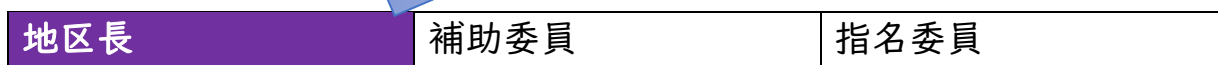
地区長副委員長は各地区の中の地区長が担っているのが現状
→地区長委員長のサポートに集中できない。



【地区長委員会】※現行



【地区委員】



そこで改善案として

【地区長委員会】

地区長委員長を二人体制に、仕事を分担する。

※渉外か事務にするなど、委員長が相談の上、分担。(副会長も同様に仕事を分担しています)

※必要な場合はさらに副委員長(従来通り委員より選出)を置くことができる

※委員より選出される副委員長は運営役員ではなく、本部の定例会出席はしません。

※くじ引き選出の場合は、二人の委員長はそれぞれ別のブロックより選出です

【文化委員会】

文化委員長(広報担当・給食担当) → 文化委員長を一人に体制にする

文化委員の中の給食担当と広報担当は文化委員長に一本化する

※必要な場合は副委員長(従来通り委員より選出)を置くことができる

文化委員長・文化委員の負担を考え、その年度の活動内容は任意、次年度の委員選出の人数も流動的でOK

(行事の開催有無、規模、広報誌発行有無、委員会の開催はすべて任意)

委員長の変更

指名委員長	文化委員長(広報担当)
文化委員長(給食)	地区長委員長



指名委員長	文化委員長
地区長委員長	地区長委員長



活動内容の分担!(^^)!

委員長の立候補を全学年・全地区ブロックから OK に

地域ブロックごとに新6年生保護者から選出している

委員長とは？

文化委員長・地区長委員長・指名委員長の役のこと

現行では慣習的に各ブロックから立候補・くじ引きしている

↓

ブロックに関係なく全学年から立候補可能に（本部役員と同じく）する案です。

※立候補者が多数の場合

- ①ローテーション表のブロック
 - ②未経験者
- を優先にする。

※立候補がない場合は従来通り、「役員選出規程のローテーション表」の順番通りくじ引き選出になります。

（PTA冊子の「役員選出規程のローテーション表」を参照）



できる人ができるタイミングに
自由に立候補できるね

6年生の文化委員は立候補のみにする

6年生保護者は、各委員長・地区三役や、地域では子供会の役などが当たる事が多いので、文化委員は立候補のみとし、たとえ立候補がなくてもくじ引きは行わない。

参考)

6年生保護者 (約80~90人) のうちあたる役とは？

①地区委員 (14地区×3名=42人)

②文化委員 (約4~5人)

③各委員長 (4人)

合計 約50人

一方すでに役が免除されている人は？

①文化委員 (旧クラス委員経験者) 6人×5学年=30人

②運営役員経験者すべて

かなりの担い手不足！？

学年行事、運動会のPTA競技、エプロン点検、献立会など多くの行事が廃止になり、6年生の文化委員の活動内容は少なくなってきている

6年生の文化委員は定員を定めず、立候補のみとし、くじ引きは行わない案です。

もちろん立候補は、歓迎します！(^^)／

※他学年は従来通り、立候補かくじ引きです。

☆PTA アンケート資料サイトはこちら↓



☆Q&Aはこちら↓

